

(その2)

10 次の日本語を英文にしなさい。

- (1) 机の上にある辞書を使ってください。
- (2) 彼はとても有名な医師です。

11 次の英文を読んで、以下の問いに答えなさい。

In some countries, one person can make about 5 kilograms of waste every day! (①) does all this waste go? Most waste goes to a *landfill. At a landfill, people put the waste under the ground. Landfills are very ②〔 small, big 〕 because we make so much waste.

Most waste *materials *decompose – they break down into very small pieces. ③Food waste decomposes fast, but some waste materials decompose (). Paper materials take from two to five months to decompose, some *metal materials take from 80 to 100 years, and plastic materials take maybe up to 1,000 years. Some materials, like glass, never decompose.

We are making more and more waste. We need more landfills, but there's *no more land on Earth for landfills. Our waste stays in landfills for too long, and ④this is bad for Earth. So we should make less waste. We should recycle more things.

⑤Glass is one of the best materials for recycling because we can recycle it again and again. We use most recycled glass to make new glass things, like glass bottles. Sometimes, we can see ⑥it in buildings because we can use recycled glass to make walls and windows.

Glass is made from *sand. To make glass, people make sand very, very hot *so that it melts. ⑦Recycled glass (have / get / to / so hot / doesn't) to melt. ⑧So it's good to make new glass from recycled glass, because we save energy.

At a glass recycling *factory, people *sort the glass into different colors. Then, machines break the glass into small pieces. Other machines clean the glass – magnets take out any metal, and air blows off any plastic and paper. Then the glass is made into much smaller pieces. Other factories melt the very small pieces of glass to make new glass things.

(Oxford Read and Discover から一部内容を変更して引用)

注： landfill	埋立地	material	素材、材料	decompose	分解する
metal	金属	no more ~	もはや~ない	sand	砂
so that ~	~するように	factory	工場	sort	分類する

問1 ①の () の中に入る最も適切な語を、次のア～ウより選び、記号で答えなさい。

- ア What イ Where ウ When

問2 ②の [] の中から適切な語を選びなさい。

問3 下線部③の () の中に fast の反意語を入れなさい。

問4 下線部④が指している内容を、次のア～ウより選び、記号で答えなさい。

- ア 素材によっては、例えばガラスなどは、決して分解しないということ。
- イ ごみを捨てるための埋立地をたくさん作ること。
- ウ ごみが非常に長い間、埋立地に置かれていること。

問5 下線部⑤について、ガラスがリサイクルに最も適した素材のひとつである理由を、日本語で答えなさい。

問6 下線部⑥は何を指しているか。本文中より、英語2語で答えなさい。

問7 下線部⑦が「リサイクルされたガラスは、溶かすのにそれほど熱くする必要はありません。」という意味になるように、() 内の語(句)を正しい順序に並べかえなさい。

問8 下線部⑧を日本語にしなさい。

「だから、エネルギーの節約になるため、() 。」

問9 ごみを減らすために、私たちがすべきことは何か。本文中より、筆者の考えが述べられている一文を抜き出しなさい。

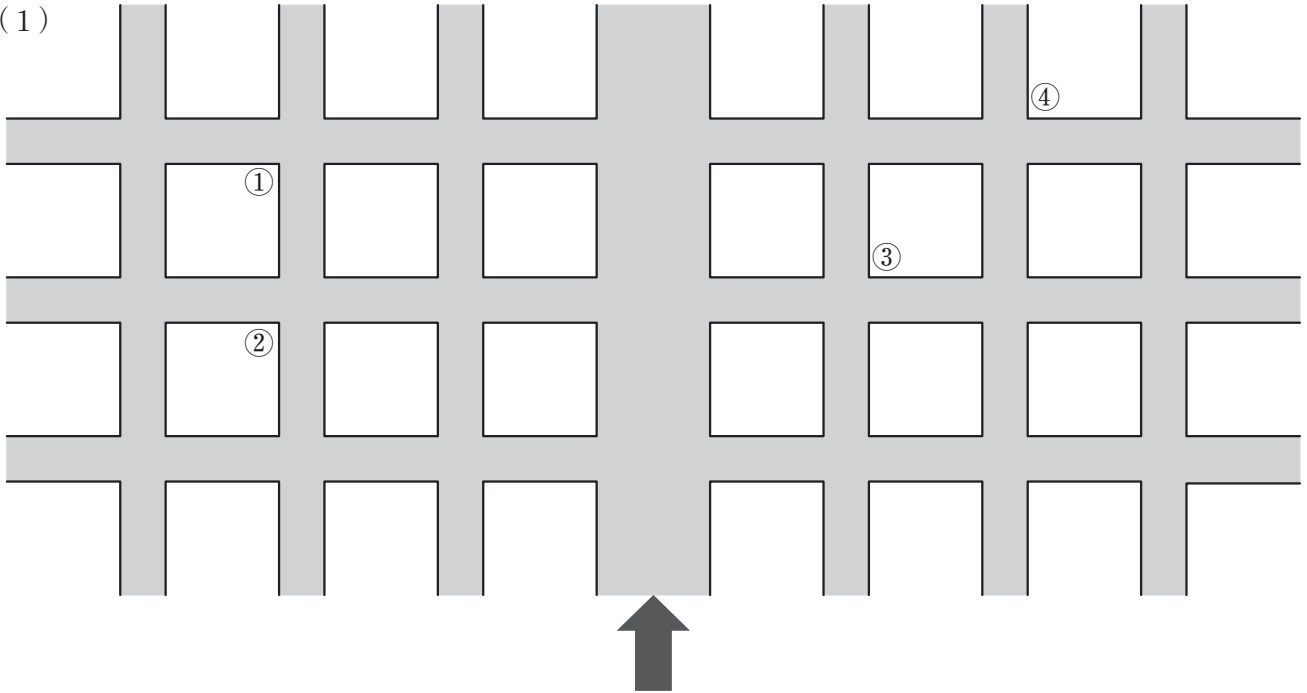
問10 本文の内容と合う文には○、異なる文には×を書きなさい。

- 1 国によっては、1人の人が毎日およそ5キログラムものごみを出すことがある。
- 2 プラスチック素材は分解するのに80年から100年かかるものもある。
- 3 地球上には、これ以上埋立地を作る土地がない。
- 4 ほとんどのリサイクルされたガラスは、ガラスびんなどの新しいガラス製品を作るために使われる。
- 5 ガラスのリサイクル工場では、まず機械でガラスを色ごとに分類してから、粉々に砕く。

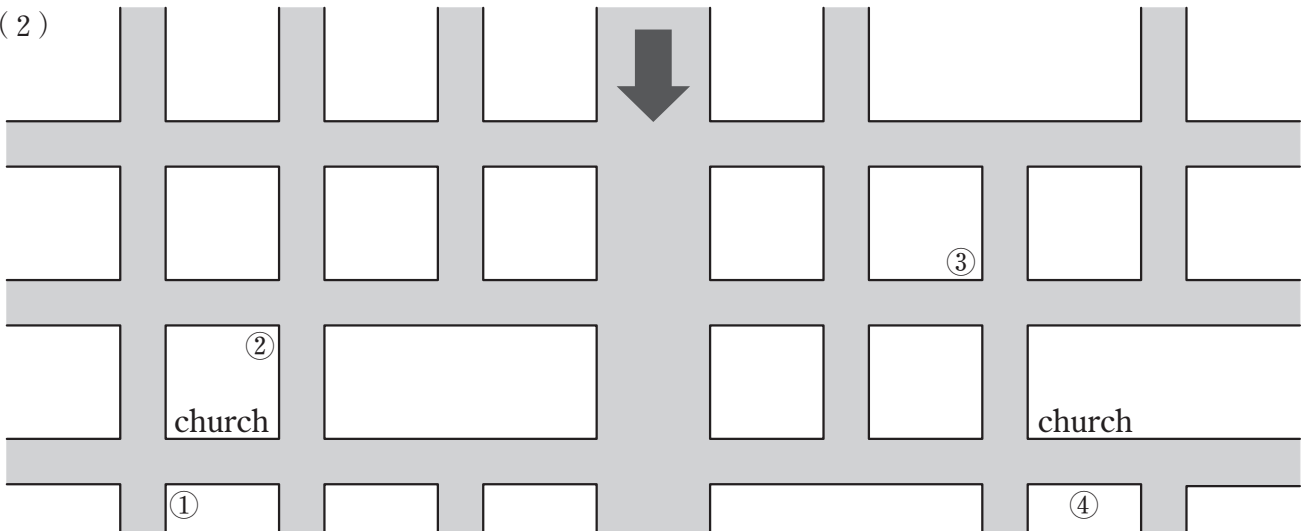
英 語

(別紙資料)

(1)



(2)



解答用紙 英語

受験番号		氏名	
------	--	----	--

《リスニング問題》

1	(1)	
	(2)	

2	(1)		(2)	
	(3)		(4)	

《筆記問題》

3	(1)		(2)		(3)	
	(4)		(5)			

4	(1)		(2)		(3)	
	(4)		(5)			

5	(1)	
	(2)	
	(3)	
	(4)	
	(5)	

6	(1)				
	(2)				
	(3)				
	(4)				
	(5)				

7	(1)	Kenji likes () Chinese.
	(2)	Do you know the girl () () playing tennis?
	(3)	I () () study English hard.
	(4)	She isn't as () as me.

8	(1)		(2)	
	(3)		(4)	

9	(1)		(2)		(3)	
	(4)		(5)			

10	(1)	
	(2)	

11	問1				
	問2				
	問3				
	問4				
	問5				
	問6				
	問7	Recycled glass () to melt.			
	問8	だから、エネルギーの節約になるため、()。			
	問9				
	問10	1	2	3	4